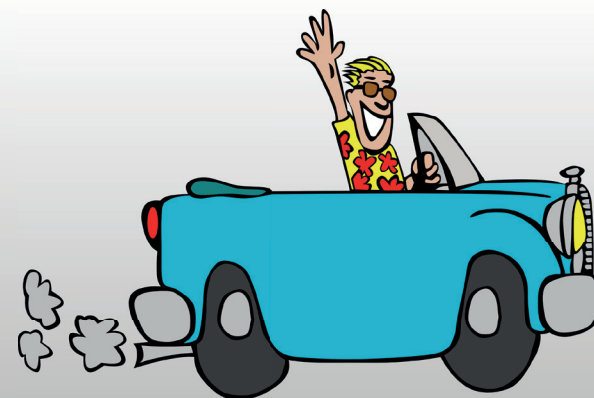




Caritas

Nah. Am Nächsten

Ihr Führerschein? Unser Anliegen!



Wir sind für Sie da

Unsere Mitarbeitenden haben langjährige Erfahrungen und verfügen über entsprechende verkehrstherapeutische Qualifikationen: In unserem Team sind mehrere Berufsgruppen vertreten wie z. Bsp.:

- Psycholog*innen
- Diplom Sozialpädagog*innen
- Fachkräfte für Psychiatrie und Psychotherapie
- Verwaltungsangestellte

Was Sie noch wissen sollten

- Unsere Mitarbeitenden unterliegen der Schweigepflicht. Alles, was Sie sagen wird streng vertraulich behandelt.
- Sie können persönlich bei uns vorbeikommen, uns anrufen oder schriftliche ein (kostenloses) Erstgespräch vereinbaren.
- Es ist unerheblich, welcher Konfession Sie angehören.

„Mobil bleiben. Mobil werden.“

So erreichen Sie uns

Fachambulanz für Suchterkrankungen Beratung bei Führerscheinverlust

Bahnhofstraße 1
8 55 67 Grafing
Telefon: 0 80 92 / 23 24 15 0
Fax: 0 80 92 / 23 24 16 9
fachambulanz-ebe@caritasmuenchen.org
www.caritas-suchthilfe-egersberg.de

Außenstelle

Färbergasse 32
8 55 70 Markt Schwaben
Telefon: 0 81 21 / 22 07 - 16/17

Onlineberatung:

Caritas.de/onlineberatung

Offene Sprechstunde:

Montag 10:00 - 11:30 Uhr
Mittwoch 15:00 - 16:30 Uhr

MPU Vorbereitung

Verkehrstherapeutisches
Beratungszentrum
Landkreis Ebersberg





Führerschein weg?

Die Bedeutung der Mobilität in unserer Gesellschaft zeigt sich, wenn der Führerschein gefährdet oder weg ist. Daher haben wir unserer Arbeit unter das Motto „Ihr Führerschein? Unser Anliegen!“ gestellt und bieten unverbindliche und kostenfreie Informationsgespräche bzw. Beratungen bei Führerscheinentzug und drohendem Führerscheinverlust durch Alkohol und Drogen im Straßenverkehr an.

Das Ergebnis der Medizinisch Psychologischen Untersuchung wird vor allem durch Sie selbst bestimmt. Hilfe ist möglich, wenn Sie bereit sind, sich Ihren Problemen zu stellen und aktiv an der Lösung mitzuarbeiten. Wir empfehlen Ihnen einen frühen Beratungstermin, am besten gleich nach dem Führerscheinentzug, also noch vor der Verhandlung oder zu Beginn der Sperrfrist.

Informieren Sie sich frühzeitig darüber, was Sie für Ihre MPU brauchen.

Was wir für Sie tun können

Je früher Sie eine Beratung zur Wiedererlangung Ihres Führerscheins in Anspruch nehmen, desto größer ist die Möglichkeit einer umfassenden Hilfe und damit die Aussicht auf Erfolg. Durch rechtzeitige Beratung können Sie viele psychische, finanzielle und soziale Belastungen vermeiden.

Unsere Angebote für Sie:

- Unverbindliches Informationsgespräch
- Beratung, wenn bereits ein negatives Gutachten vorliegt
- MPU-Vorbereitungskurse unter der Leitung von erfahrenen Therapeuten
- Verkehrstherapeutische Einzelberatung
- Beratung zu Fragen bei anderen verkehrsrechtlichen Verstößen

„Ihr Führerschein? Unser Anliegen?“

Und jetzt? Rufen Sie an!

Gemeinsam mit Ihnen entwickeln wir einen für Sie passenden Lösungsweg. Rufen Sie uns an und vereinbaren Ihren ersten persönlichen Beratungstermin. Damit ist der erste Schritt auf Ihrem Weg zur MPU getan.

Anmeldung und telefonische Auskünfte

erhalten Sie über das Verkehrstherapeutische Beratungszentrum Grafing.

Rufen Sie uns an!

**Telefon:
0 80 92 / 23 24 15 0**